

Coupleur ProPEX® en plastique technique (EP) (jusqu'à 1.5")

Information de soumission
Révision H : 8 février 2016

Uponor

Renseignements sur le projet

Nom du projet :

Emplacement :

N° de la pièce commandée :

Ingénieur :

Date de soumission :

Entrepreneur :

Soumis par :

Représentant du fabricant :

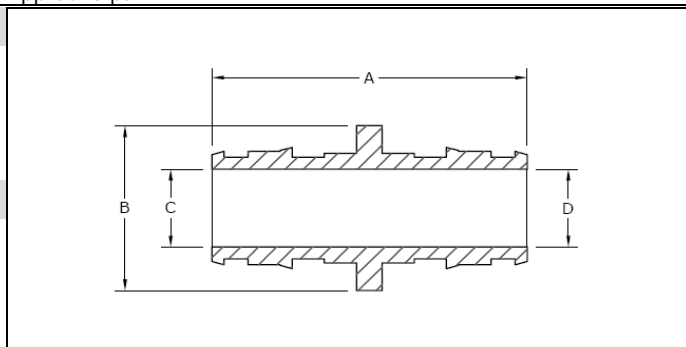
Approuvé par :

Données techniques

Matériau : Polysulfone, 20 % renforcé par fibre de verre (3/8" à 1")
Polyphénylsulfone modifié (1 1/4" à 1 1/2")

Temp. maximale (sans pression) : 320 °F (160 °C)

Temp. et pression de fonct. max. : 210 °F (99 °C) à 150 psi (1034 kPa)



Renseignements sur le produit et application

Le coupleur ProPEX® en plastique technique (EP) est offert pour les réseaux d'eau potable chaude et froide, les systèmes résidentiels de sécurité incendie et les systèmes de chauffage et refroidissement rayonnants. Chaque extrémité du coupleur est munie (en usine) d'un raccord ProPEX d'Uponor pour le raccordement aux tuyaux Uponor AquaPEX® ou Wirubo hePEX^{MC}.

✓	Description	N° pièce	A	B	C	D	Poids	Longueur équiv. (pi)	Cv
	ProPEX coupleur en EP, 3/8" PEX x 3/8" PEX	Q4773838	1,300"	0,70"	0,280"	0,280"	0,01 lbs.	N/A	N/A
	ProPEX coupleur en EP, 1/2" PEX x 1/2" PEX*	Q4775050	1,600"	0,85"	0,405"	0,405"	0,01 lbs.	0,8	8,3
	ProPEX coupleur en EP, 1/2" PEX x 3/4" PEX*	Q4775075	1,800"	1,08"	0,405"	0,615"	0,03 lbs.	2,6	5,2
	ProPEX coupleur en EP, 5/8" PEX x 5/8" PEX	Q4776363	1,860"	1,00"	0,538"	0,538"	0,01 lbs.	N/A	N/A
	ProPEX coupleur en EP, 3/4" PEX x 3/4" PEX*	Q4777575	2,000"	1,18"	0,615"	0,615"	0,02 lbs.	0,9	19,0
	ProPEX coupleur en EP, 3/4" PEX x 1" PEX*	Q4777510	2,300"	1,34"	0,615"	0,818"	0,04 lbs.	2,7	12,5
	ProPEX coupleur en EP, 1" PEX x 1" PEX*	Q4771010	2,500"	1,42"	0,818"	0,818"	0,04 lbs.	0,9	33,8
	ProPEX coupleur en EP, 1 1/4" PEX x 3/4" PEX*	Q4771307	2,625"	1,75"	0,989"	0,615"	0,05 lbs.	3,6	10,9
	ProPEX coupleur en EP, 1 1/4" PEX x 1" PEX*	Q4771310	2,875"	1,75"	0,989"	0,818"	0,06 lbs.	2,6	22,3
	ProPEX coupleur en EP, 1 1/4" PEX x 1 1/4" PEX*	Q4771313	3,000"	1,75"	0,989"	0,989"	0,07 lbs.	1,1	53,3
	ProPEX coupleur en EP, 1 1/2" PEX x 3/4" PEX*	Q4771507	2,875"	2,13"	1,109"	0,615"	0,07 lbs.	3,5	10,8
	ProPEX coupleur en EP, 1 1/2" PEX x 1" PEX*	Q4771510	3,125"	2,13"	1,109"	0,818"	0,08 lbs.	4,3	19,0
	ProPEX coupleur en EP, 1 1/2" PEX x 1 1/4" PEX*	Q4771513	3,500"	2,13"	1,109"	0,989"	0,09 lbs.	3,7	33,9
	ProPEX coupleur en EP, 1 1/2" PEX x 1 1/2" PEX*	Q4771515	3,625"	2,13"	1,109"	1,109"	0,10 lbs.	1,4	69,5

Installation

Utilisez des bagues ProPEX pour effectuer le raccordement. Pour plus d'information, consultez le guide d'installation pour plomberie professionnelle Uponor, le guide d'installation pour systèmes de chauffage rayonnant pour plancher ou le guide d'installation pour systèmes de gicleurs d'incendie AquaSAFE^{MC}.

Normes	Codes	Homologations
ASTM E84; ASTM E119; ASTM E814; ASTM F877; ASTM F1960; CAN/CSA B137.5; NSF 14; NSF 61	IBC; IMC; IPC; IRC; NPC of Canada; NSPC; UMC; UPC	cNSFus-pw; cNSFus-rfh; cQAIus P321; *HUD MR 1269; ICC-ES-PMG-1006; ICC-ES-PMG-1012; *UL 1821; *ULC/ORD-C199P; U.P. Code

Applications connexes

Systèmes de plomberie en PEX-a
Systèmes de chauffage et de refroidissement rayonnants
Systèmes de fonte de neige et de glace
Systèmes de protection contre le pergélisol
Systèmes de conditionnement des terrains gazonnés
Systèmes de sécurité incendie AquaSAFE

Pour communiquer avec nous

Uponor inc.
5925 148th Street West
Apple Valley, MN 55124 USA
Tél. : 800-321-4739
Télec. : 952-891-2008
www.uponorpro.com

Uponor Itée
2000 Argentia Rd., Plaza 1, Ste. 200
Mississauga, ON L5N 1W1 CANADA
Tél. : 888-994-7726
Télec. : 800-638-9517
www.uponorpro.com