

Coupleur ProPEX® en plastique technique (EP) (2" et plus)

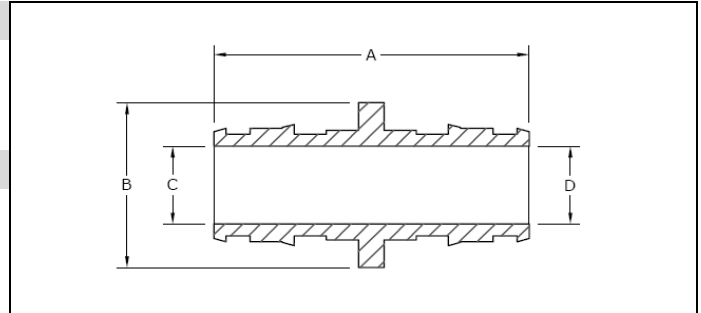
Information de soumission
Révision C : 21 juin 2019

Renseignements sur le projet

Nom du projet :	
Emplacement :	N° de la pièce commandée :
Ingénieur :	Date de soumission :
Entrepreneur :	Soumis par :
Représentant du fabricant :	Approuvé par :

Données techniques

Matériau :	Plastique technique (EP)
Temp. maximale (sans pression) :	320 °F (160 °C)
Temp. et pression de fonct. max. :	210 °F (99 °C) à 150 psi (1034 kPa)



Renseignements sur le produit et application

Le coupleur ProPEX® en plastique technique (EP) est offert pour les réseaux d'eau potable chaude et froide, les systèmes résidentiels de sécurité incendie et les systèmes de chauffage et refroidissement rayonnants. Chaque extrémité du coupleur est munie (en usine) d'un raccord ProPEX d'Uponor pour le raccordement aux tuyaux Uponor AquaPEX® ou Wirsbo hePEX^{MC}.¹

✓	Description	N° pièce	A	B	C	D	Poids	Longueur équiv. (pi)	Cv
	ProPEX coupleur en EP, 2" PEX x 1½" PEX	Q4772015	4,120"	2,20"	1,514"	1,109"	0,19 lb	4,6	45,2
	ProPEX coupleur en EP, 2" PEX x 2" PEX	Q4772020	4,544"	2,20"	1,514"	1,514"	0,24 lb	2,7	107,8
	ProPEX coupleur en EP, 2½" PEX x 1¼"	Q4772513	4,570"	3,60"	1,880"	0,989"	0,34 lb	5,4	29,3
	ProPEX coupleur en EP, 2½" PEX x 1½"	Q4772515	4,820"	3,60"	1,880"	1,111"	0,35 lb	7,5	35,9
	ProPEX coupleur en EP, 2½" PEX x 2"	Q4772520	5,260"	3,60"	1,880"	1,514"	0,40 lb	5,4	82,6
	ProPEX coupleur en EP, 2½" PEX x 2½"	Q4772525	5,930"	3,60"	1,880"	1,880"	0,51 lb	1,7	219,1
	ProPEX coupleur en EP, 3" PEX x 2"	Q4773020	5,820"	4,20"	2,250"	1,514"	0,60 lb	7,2	73,4
	ProPEX coupleur en EP, 3" PEX x 2½"	Q4773025	6,490"	4,20"	2,250"	1,880"	0,70 lb	7,1	136,2
	ProPEX coupleur en EP, 3" PEX x 3"	Q4773030	7,030"	4,20"	2,250"	2,250"	0,85 lb	1,9	320,6

Installation

Utilisez des bagues ProPEX pour effectuer le raccordement. Pour plus d'information, consultez le guide d'installation pour plomberie professionnelle Uponor, le guide d'installation pour systèmes de chauffage rayonnant pour plancher ou le guide d'installation pour systèmes de gicleurs d'incendie AquaSAFE^{MC}.

Normes

ASTM E84; ASTM E119; ASTM E814; ASTM F877; ASTM F1960; CAN/CSA B137.5; NSF 14; NSF 61

Codes

IBC; IMC; IPC; IRC; CNP du Canada; NSPC; UMC; UPC

Homologations

cNSFus-pw; cQAlus P321; HUD MR 1269; ICC-ES-PMG-1006; ICC-ES-PMG-1012; code U.P.

Applications connexes

Systèmes de plomberie en PEX-a
Systèmes de chauffage et de refroidissement rayonnants
Systèmes de fonte de neige et de glace
Systèmes de protection contre le pergélisol
Systèmes de conditionnement des terrains gazonnés
Systèmes de sécurité incendie AquaSAFE

Pour communiquer avec nous

Uponor inc.
5925 148th Street West
Apple Valley, MN 55124 USA
Tél. : 800-321-4739
Télé. : 952-891-2008
uponorpro.com

Uponor Itée
6510 Kennedy Road
Mississauga, ON L5T 2X4 CANADA
Tél. : 888-994-7726
Télé. : 800-638-9517
uponorpro.com

¹ProPEX® est une marque déposée d'Uponor inc. ProPEX^{MC} est une marque déposée d'Uponor Itée