

# Coupleur ProPEX® en plastique technique (EP) (2" et plus)

# Uponor

Information de soumission

Révision B : 2 février 2016

## Renseignements sur le projet

Nom du projet :

Emplacement :

N° de la pièce commandée :

Ingénieur :

Date de soumission :

Entrepreneur :

Soumis par :

Représentant du fabricant :

Approuvé par :

## Données techniques

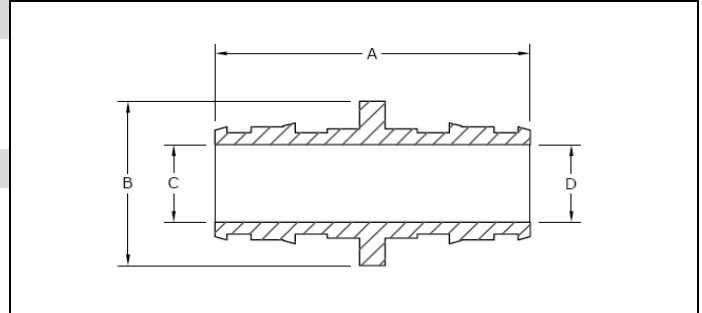
Matériau : Polyphenylsulfone

Temp. maximale (sans pression) : 320 °F (160 °C)

Temp. et pression de fonct. max. : 210 °F (99 °C) à 150 psi (1034 kPa)

## Renseignements sur le produit et application

Le coupleur ProPEX® en plastique technique (EP) est offert pour les réseaux d'eau potable chaude et froide, les systèmes résidentiels de sécurité incendie et les systèmes de chauffage et refroidissement rayonnants. Chaque extrémité du coupleur est munie (en usine) d'un raccord ProPEX d'Uponor pour le raccordement aux tuyaux Uponor AquaPEX® ou Wirsbo hePEX<sup>MC</sup>.



✓	Description	N° pièce	A	B	C	D	Poids	Longueur équiv. (pi)	Cv
	ProPEX coupleur en EP, 2" PEX x 1½"	Q4772015	4,120"	2,20"	1,514"	1,109"	0,19 lb	4,6	45,2
	ProPEX coupleur en EP, 2" PEX x 2" PEX*	Q4772020	4,544"	2,20"	1,514"	1,514"	0,24 lb	2,7	107,8
	ProPEX coupleur en EP, 2½" PEX x 1¼"	Q4772513	4,570"	3,60"	1,880"	0,989"	0,34 lb	5,4	29,3
	ProPEX coupleur en EP, 2½" PEX x 1½"	Q4772515	4,820"	3,60"	1,880"	1,111"	0,35 lb	7,5	35,9
	ProPEX coupleur en EP, 2½" PEX x 2"	Q4772520	5,260"	3,60"	1,880"	1,514"	0,40 lb	5,4	82,6
	ProPEX coupleur en EP, 2½" PEX x 2½"	Q4772525	5,930"	3,60"	1,880"	1,880"	0,51 lb	1,7	219,1
	ProPEX coupleur en EP, 3" PEX x 2"	Q4773020	5,820"	4,20"	2,250"	1,514"	0,60 lb	7,2	73,4
	ProPEX coupleur en EP, 3" PEX x 2½"	Q4773025	6,490"	4,20"	2,250"	1,880"	0,70 lb	7,1	136,2
	ProPEX coupleur en EP, 3" PEX x 3"	Q4773030	7,030"	4,20"	2,250"	2,250"	0,85 lb	1,9	320,6

## Installation

Utilisez des bagues ProPEX pour effectuer le raccordement. Pour plus d'information, consultez le guide d'installation pour plomberie professionnelle Uponor, le guide d'installation pour systèmes de chauffage rayonnant pour plancher ou le guide d'installation pour systèmes de gicleurs d'incendie AquaSAFE<sup>MC</sup>.

Normes	Codes	Homologations
ASTM E84; ASTM E119; ASTM E814; ASTM F877; ASTM F1960; CAN/CSA B137.5; NSF 14; NSF 61	IBC; IMC; IPC; IRC; CNP du Canada; NSPC; UMC; UPC	cNSFus-pw; cNSFus-rfh; cQAIus P321; *HUD MR 1269; ICC-ES-PMG-1006; ICC-ES-PMG-1012; *UL 1821; *ULC/ORD-C199P; code U.P.

Applications connexes	Pour communiquer avec nous	
Systèmes de plomberie en PEX-a Systèmes de chauffage et de refroidissement rayonnants Systèmes de fonte de neige et de glace Systèmes de protection contre le pergélisol Systèmes de conditionnement des terrains gazonnés Systèmes de sécurité incendie AquaSAFE	Uponor inc. 5925 148th Street West Apple Valley, MN 55124 USA Tél. : 800-321-4739 Télé. : 952-891-2008 www.uponorpro.com	Uponor Itée 2000 Argenta Rd., Plaza 1, Ste. 200 Mississauga, ON L5N 1W1 CANADA Tél. : 888-994-7726 Télé. : 800-638-9517 www.uponorpro.com