

T de múltiples puertos de polímero de ingeniería (EP) de flujo directo

Información de la documentación presentada

Revisión F: 29 de julio de 2019

Información del proyecto

Nombre del trabajo:

Ubicación:

N.º de pieza pedido:

Ingeniero:

Fecha de presentación:

Contratista:

Presentado por:

Representante del fabricante:

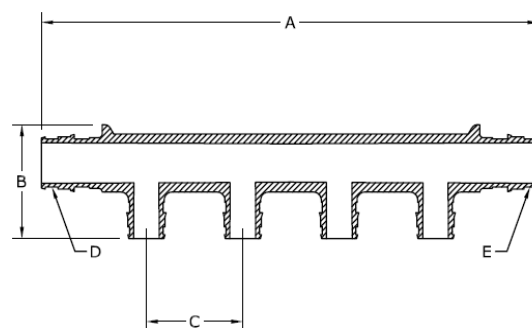
Aprobado por:

Datos técnicos

Material:	Polímero de ingeniería (EP)
Temperatura máxima (sin presión):	160 °C (320 °F)
Temperatura/presión máxima de operación:	99 °C (210 °F) a 150 psi
Flujo distribuidor máximo para salida de ¾":	7,5 gpm a 8 pps; 3,75 gpm a 4 pps
Flujo distribuidor máximo para salida de 1":	16,5 gpm a 8 pps; 6,6 gpm a 4 pps

Información del producto y uso en aplicaciones

La T de múltiples puertos de EP de flujo directo tiene entradas de ¾" ProPEX® con salidas de derivación de ½" ProPEX, entradas de 1" ProPEX o entradas de ¾" ProPEX con salidas de derivación de ½" ProPEX.¹ La T está fabricada con EP, el material de alto rendimiento sometido a pruebas de tiempo que se utiliza para aplicaciones exigentes de agua caliente.



✓ Descripción	Número de pieza	A	B	C	D	E	Peso
T de múltiples puertos de EP de flujo directo, 2 salidas, ¾" x ¾" ProPEX	Q2227557	4,40"	1,77"	1,25"	¾" ProPEX	¾" ProPEX	0,08 lb
T de múltiples puertos de EP de flujo directo, 3 salidas, ¾" x ¾" ProPEX	Q2237557	5,70"	1,77"	1,25"	¾" ProPEX	¾" ProPEX	0,10 lb
T de múltiples puertos de EP de flujo directo, 3 salidas, 1" x ¾" ProPEX	Q2231057	6,20"	1,88"	1,25"	1" ProPEX	¾" ProPEX	0,14 lb
T de múltiples puertos de EP de flujo directo, 4 salidas, ¾" x ¾" ProPEX	Q2247557	7,80"	1,77"	1,50"	¾" ProPEX	¾" ProPEX	0,14 lb
T de múltiples puertos de EP de flujo directo, 4 salidas, 1" x ¾" ProPEX	Q2241057	7,10"	2,00"	1,25"	1" ProPEX	¾" ProPEX	0,17 lb
T de múltiples puertos de EP de flujo directo, 4 salidas, 1" x 1" ProPEX	Q2241051	7,68"	1,88"	1,25"	1" ProPEX	1" ProPEX	0,18 lb
T de múltiples puertos de EP de flujo directo, 6 salidas, ¾" x ¾" ProPEX	Q2267557	9,41"	1,62"	1,25"	¾" ProPEX	¾" ProPEX	0,18 lb
T de múltiples puertos de EP de flujo directo, 6 salidas, 1" x ¾" ProPEX	Q2261057	9,60"	2,00"	1,25"	1" ProPEX	¾" ProPEX	0,24 lb
T de múltiples puertos de EP de flujo directo, 6 salidas, 1" x 1" ProPEX	Q2261051	9,90"	2,00"	1,25"	1" ProPEX	1" ProPEX	0,25 lb

Instalación

Cualquier producto diseñado para ensamblarse con un tubo de cobre de 1" (para T de múltiples puertos de EP de flujo directo de ¾") o un tubo de cobre de 1¼" (para T de múltiples puertos de EP de flujo directo de 1") puede funcionar como un soporte de fijación. Para obtener más información, consulte la Guía de instalación de cañerías para profesionales de Uponor.

Normas

ASTM E84; ASTM E119; ASTM E814; ASTM F877; ASTM F1960; CAN/CSA B137.5; NSF 14; NSF 61

Códigos

IBC; IMC; IPC; IRC; NPC de Canadá; NSPC; UMC; UPC

Listado de productos

cNSFus-pw; cQAlus P321; HUD MR 1269; ICC-ES-PMG-1006; ICC-ES-PMG-1012; U.P. Code

Aplicaciones relacionadas

Sistemas de cañerías PEX-a

Información de contacto

Uponor Inc.
5925 148th Street West
Apple Valley, MN 55124 EE. UU.
Teléfono: 800.321.4739
Fax: 952.891.2008
uponorpro.com

Uponor Ltd.
6510 Kennedy Road
Mississauga, ON L5T 2X4 CANADÁ
Teléfono: 888.994.7726
Fax: 800.638.9517
uponorpro.com

¹ProPEX® es una marca comercial registrada de Uponor Inc. ProPEX™ es una marca comercial de Uponor Ltd.